

Ing. Jerzy Nowak - Hydroldea
Škrbeňská 1751

739 34 Šenov

Česká republika

VÁŠ DOPIS ZN.	ČÍSLO JEDNACÍ	SPISOVÁ ZNAČKA	DATUM
	LCR109/001172/2014		19. listopadu 2015
VYŘIZUJE	TELEFON	GSM	FAX
Ing. Kuchařová	596 109 114	724 523 598	---
			E-MAIL
			kucharova.ls109@lesy-cr.cz

Věc: Vyjádření ke stavbě „Lutyňka, Bohumín – Nová Ves, ř. km 3,071 – 5,717, ochrana obce proti velkým vodám“ – I. etapa - k.ú. Dolní Lutyně.

*SO 01 – Rekonstrukce a doplnění PB hráze v km 3,071 – 3,340**SO 03 – Sanace pravého břehu a břehových nátrží v km 4,450 – 5,468*

Lesy České republiky, s.p. se sídlem Přemyslova 1106/19, Nový Hradec Králové, Hradec Králové, PSČ 500 08, mají právo hospodařit s majetkem státu, mimo jiné s níže uvedenými pozemky na základě rozhodnutí Ministerstva zemědělství ČR č.j. 2406/92-1000 z 26.5.1992, rozhodnutí Ministerstva zemědělství ČR č.j. 5390/94-10 z 27.10.1994 a delimitačního protokolu ze dne 28.12.1995. Lesy České republiky, s.p. je státem pověřenou právnickou osobou ve smyslu ustanovení §4 odst.1 zákona č.289/1995 Sb., v platném znění.

Stavebník: Povodí Odry, státní podnik, Varenská 3101/49, 702 00 Ostrava

Pozemky v působnosti LČR, s.p.:

Do 50-ti m a sousední:

Katastrální území:

Dolní Lutyně

Parcela číslo:

3900/2

(lesní pozemek s ochranou PUPFL)

3905

(ostatní plocha/neplodná půda, bez ochrany PUPFL)

Revír 6 – Borek, revírník pan Pavlík, tel.: 725 257 669

Lesy České republiky, s.p., zastoupené generálním ředitelem Ing. Danielelem Szórádem, Ph.D., na základě jeho jmenování do funkce generálního ředitele státního podniku Lesy České republiky, s.p., Lesní správa Ostrava, dle pověření zastoupena Ing. Janem Honsou lesním správcem, vyjadřují **SOUHLAS** s umístěním a provedením výše uvedené stavby sousedním pozemku a pozemku ve vzdálenosti do 50m od lesa, **a to pouze za současného dodržení následujících podmínek:**

1. Výše uvedená stavba bude realizována mimo výše uvedené pozemky s právem hospodařit pro LČR, s.p., dle předložené projektové dokumentace (PD), opatřené razítkem a číslem jednací LČR, s.p., LS Ostrava.
2. **Všechny současné způsoby odvodnění v daném území týkající se práv výše uvedených pozemků s právem hospodařit pro LČR, s.p. budou zachovány (kanály, výústě meliorací a pod.), a budou při provádění stavby nejen respektovány, ale také zapracovány do následujícího stupně PD tak, aby bylo zřejmé jejich bezproblémové navázání na odtokové poměry a koryto vodního toku Lutyňka tak, aby nedocházelo ke kolizím.**
3. Stromy nacházející se v těsné blízkosti staveniště (do vzdálenosti 2m od hranice dočasného záboru) budou chráněny bandáží nebo bedněním o výšce min. 2m.
4. Kácení porostů nebude prováděno!!!!

5. Hranice pozemků p.č. 3900/2 a 3905 k.ú. Dolní Lutyně, těsně přiléhající ke stavbě (k hranici staveniště – viz. příloha) bude, před zahájením prací, jednoznačně vyznačena a min. 14 dní před započítím prací protokolárně odsouhlasena pověřeným zástupcem Lesní správy Ostrava (pan Pavlík) samostatným zápisem, jehož jedna kopie bude stavebníkem neprodleně doručena na LS Ostrava.

K tomuto úkonu mu bude předloženo k nahlédnutí toto vyjádření včetně příloh a platné stavební povolení (s nabytím právní moci).

6. Provedení případných nutných ořezů bude konzultováno a odsouhlaseno revírníkem. V případě dohody budou ořezy provedeny v rovině kmene a opatřeny pigmentovaným nátěrem zabraňujícím vstupu hniloby a dřevokazného hmyzu do ran. Druh přípravku bude

odsouhlasen revírníkem – samostatný písemný zápis, který podepíší obě strany. Kopie tohoto protokolu bude min. jeden kalendářní týden před prováděním těchto prací prokazatelně stavebníkem doručena na LS Ostrava.

K tomuto úkonu mu bude předloženo k nahlédnutí toto vyjádření včetně příloh a platné stavební povolení (s nabytím právní moci).

7. Způsob, jak bude naloženo s napadnuvší dřevní hmotou (tj. místo určení místa uložení ořezů, způsob likvidace klestu, ... apod.) bude dohodnuto předem s příslušným revírníkem – samostatný písemný zápis, který podepíší obě strany. Kopie tohoto protokolu bude min. jeden kalendářní týden před prováděním těchto prací prokazatelně stavebníkem doručena na LS Ostrava.

8. Zahájení stavebních prací bude oznámeno na LČR, s.p., LS Ostrava a příslušnému revírníkovi min. 14 dnů před – postačí emailem: kucharova.ls109@lesy-cr.cz, pavlik.ls109@lesy-cr.cz

9. **Po ukončení stavby – dle charakteru stavby před závěrečnou kontrolní prohlídkou, zahájením kolaudačního řízení či kolaudačního souhlasu, bude provedena kontrola lesního pozemku podél odsouhlasené hranice, o čemž bude vyhotoven předávací protokol (viz. revírník), jehož kopii zašle stavebník na LS Ostrava.**

10. Přílehlé pozemky a části pozemků, určené i neurčené k plnění funkcí lesa, nesmí být poškozovány ukládáním odpadů, odpadků, výkopových zemin, stavebního materiálu, vypouštěním odpadních a dešťových vod, pojezdem a stáním motorových vozidel a stavebních strojů a nebudou požadovány zásahy do lesního porostu. **Zkrátka nebudou užívány či poškozovány.**

11. Stavebník ke každé další žádosti na LS Ostrava, která se týká výše uvedených pozemků, přiloží vždy kopii tohoto vyjádření, včetně příloh.

LCR109/001172/2014

19. listopadu 2015

Po vydání kladného stanoviska, závazného stanoviska či vyjádření v rámci koordinovaného stanoviska příslušného orgánu státní správy lesa k umístění stavby na pozemku ve vzdálenosti do 50m od lesa, prosíme, aby nám byla zaslána jeho kopie – možno e-mailem (kucharova.ls109@lesycr.cz).

Toto vyjádření má platnost do 31.12.2016

Přílohy:

Vypracované fy Ing. Jerzy Nowak – Hydroldea, Škrbeňská 1751, 739 34 Šenov

- kopie výkresu „Koordinační situační výkres“ – části týkající I. etapy, SO 01 a 03, M 1:2000
- kopie výkresu „Vzorových příčných řezů SO 01, SO 03“, M 1:100
- kopie výkresu „Celkový situační výkres SO 03“, M 1:1000 s vyznačením staveniště
- kopie výkresu „Situace širších vztahů“, M 1:20000
- kopie výkresu „Katastrální situační výkres SO 03“, M 1:1000
- kopie výkresu „Podélný profil SO 03“, M 1:2000/50

Veškeré přílohy jsou opatřeny razítkem LČR, s.p., LS Ostrava a číslem jednacím.

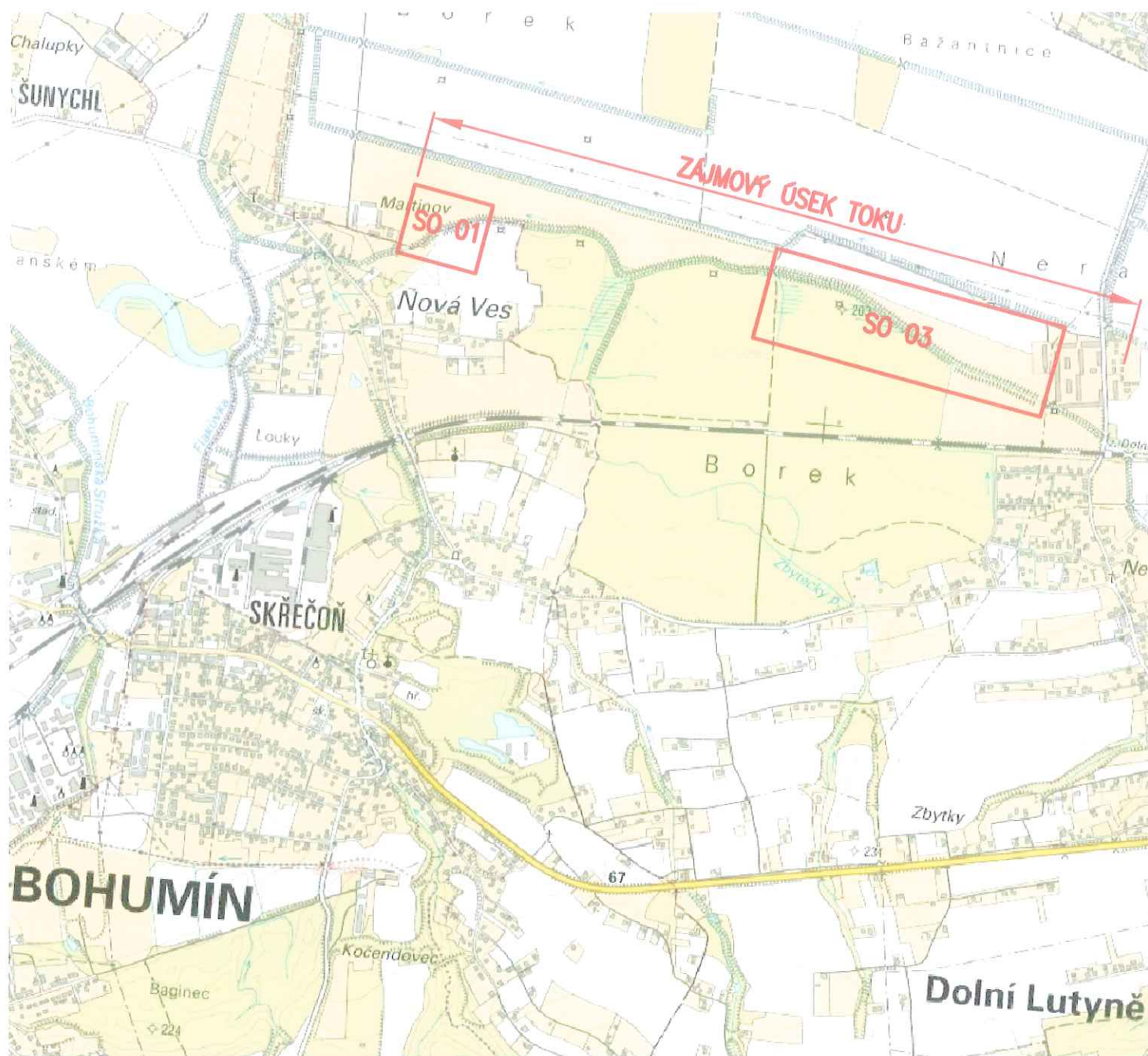
Lesy České republiky, s.p. [07]
se sídlem Přemyslova 1106/19, Nový Hradec Králové
500 08 Hradec Králové
IČ: 42196451, DIČ: CZ42196451
Lesní správa Ostrava
Těšínská 993, 739 34 Šenov

Ing. Jan Honsa

**lesní správce
Lesní správa Ostrava**

Toto vyjádření není nabídkou na uzavření smlouvy nebo přijetím nabídky.

Je-li toto vyjádření součástí jednání o smlouvě, bere adresát vyjádření na vědomí, že z této zprávy nelze vypozaovat povinnost státního podniku uzavřít smlouvu, a že toto vyjádření nemůže založit adresátovo důvodné očekávání v uzavření smlouvy. K uzavření smlouvy dojde nejdříve okamžikem podpisu smlouvy na jejím písemném vyhotovení oprávněnými zástupci smluvních stran. Ukončení jednání o smlouvě ze strany podniku v jakékoli fázi jednání, a to i bez vážného důvodu, nemůže být považováno za protiprávní či umozňující vznik jakýchkoliv závazků podniku nebo nároků vůči podniku.

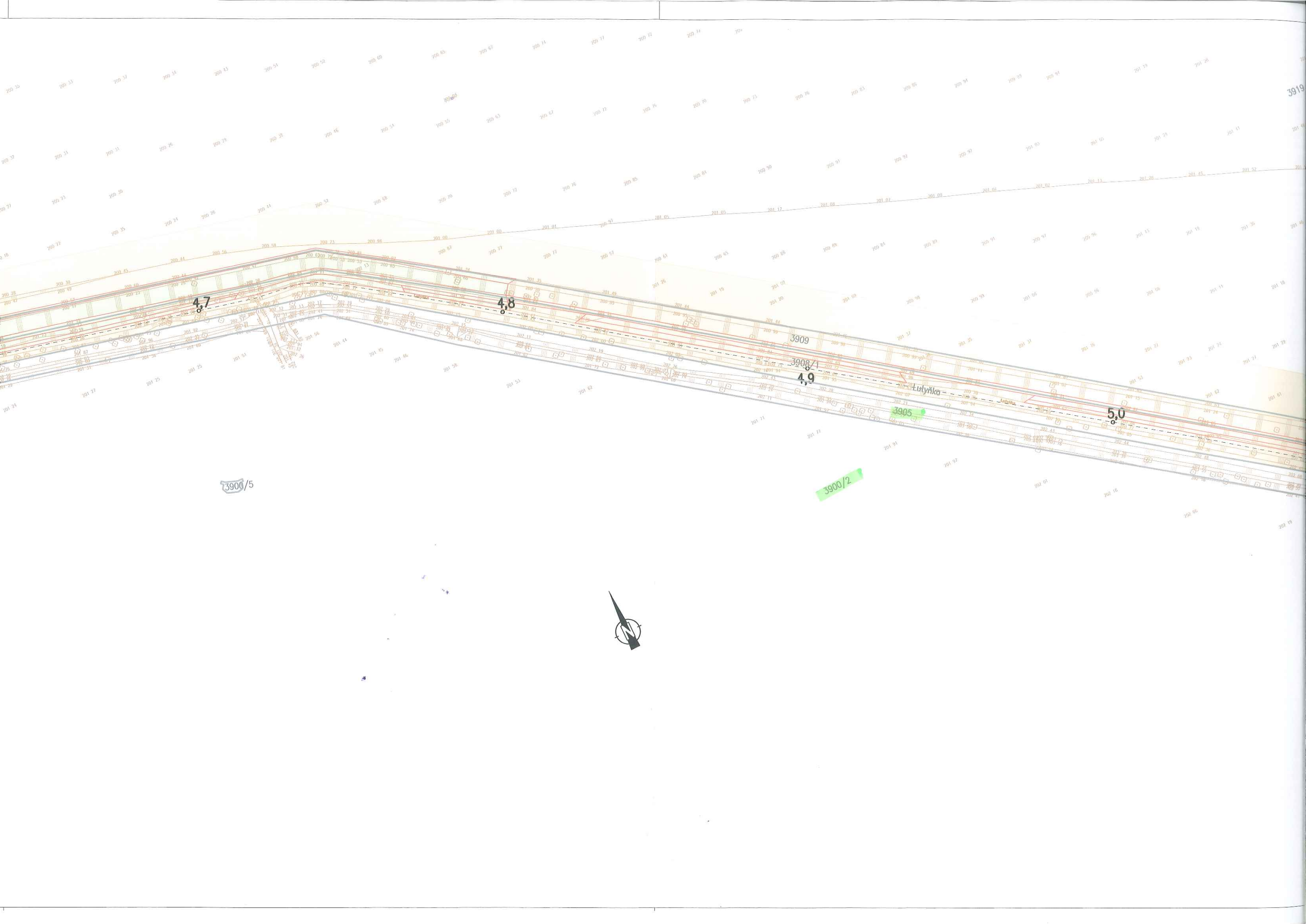


převzato z mapového serveru ArcGis

LCR 107/001174/014

Lesy České republiky, s.p. [07]
se sídlem Přemyslova 1106/19, Nový Hradec Králové
500 08 Hradec Králové
IČ: 42196451, DIČ: CZ42196451
Lesní správa Ostrava
Těšínská 993, 739 34 Šenov

<p>Ing. Jerzy Nowak Hydro dea Projekty vodního stavitelství</p>		<p>Ing. Jerzy Nowak Škrbeňská 1751, 739 34 Šenov tel: 776 023 980 e-mail: nowak@hydroidea.cz www.hydroidea.cz</p>	
Vypracoval: Mgr. Maryla Nowaková		Zakázkové č.: 13.049	
Kontroloval: Ing. Jerzy Nowak		Verze výkresu: 140422	
Akce: "Lutyňka, Bohumín – Nová Ves, ř. km 3,071–5,717, ochrana obce proti velkým vodám"		Stupeň: DUR	Datum: 04/2014
I. etapa – protipovodňová opatření technického charakteru		Měřítko: 1:20 000	Výtisk č.:
Příloha: Situace širších vztahů		Č.přil.: C.1	



4.7

4.8

3909

3908/1

4.9

Lutynka

3905

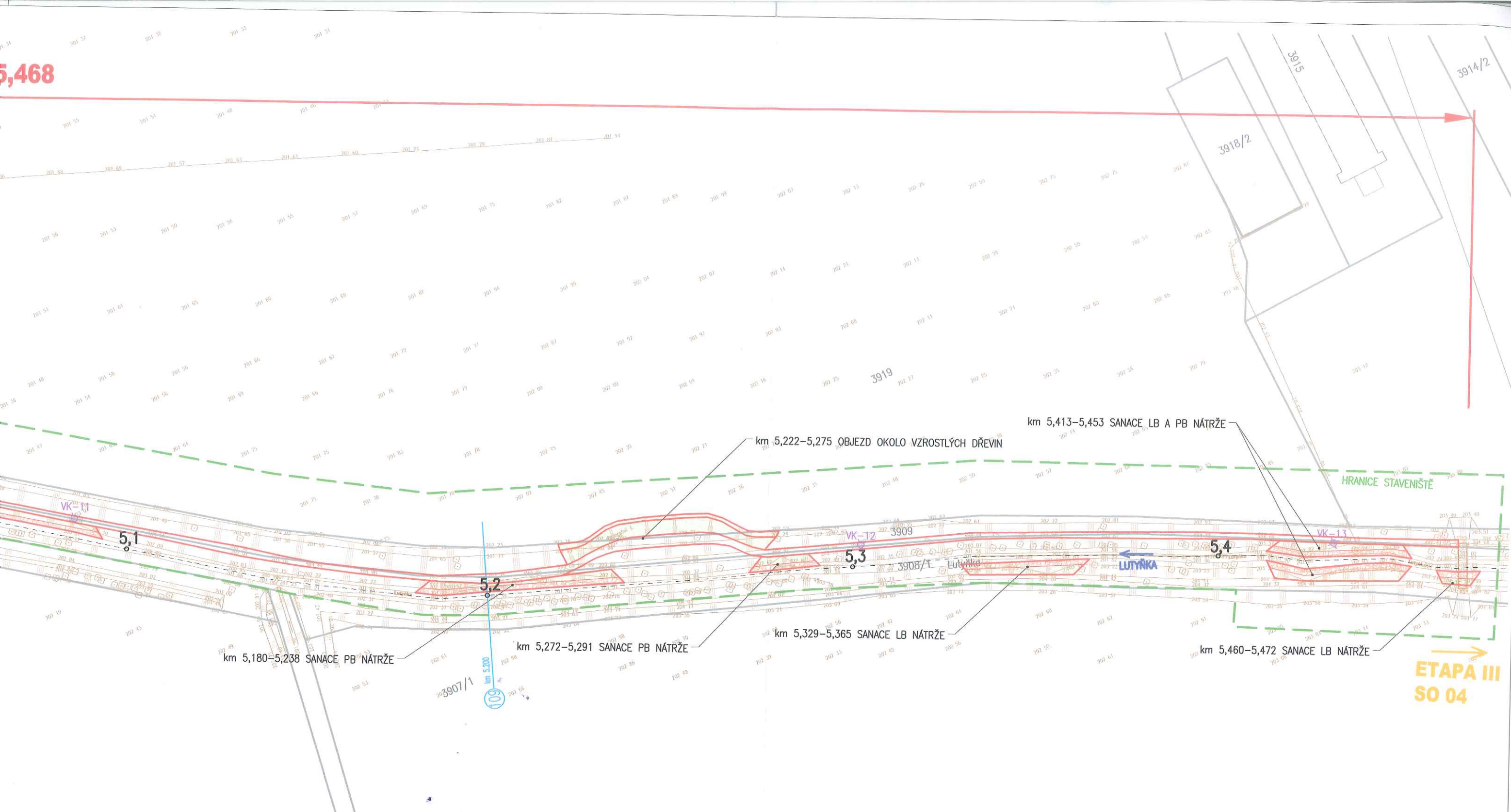
5.0

3900/5

3900/2



5,468



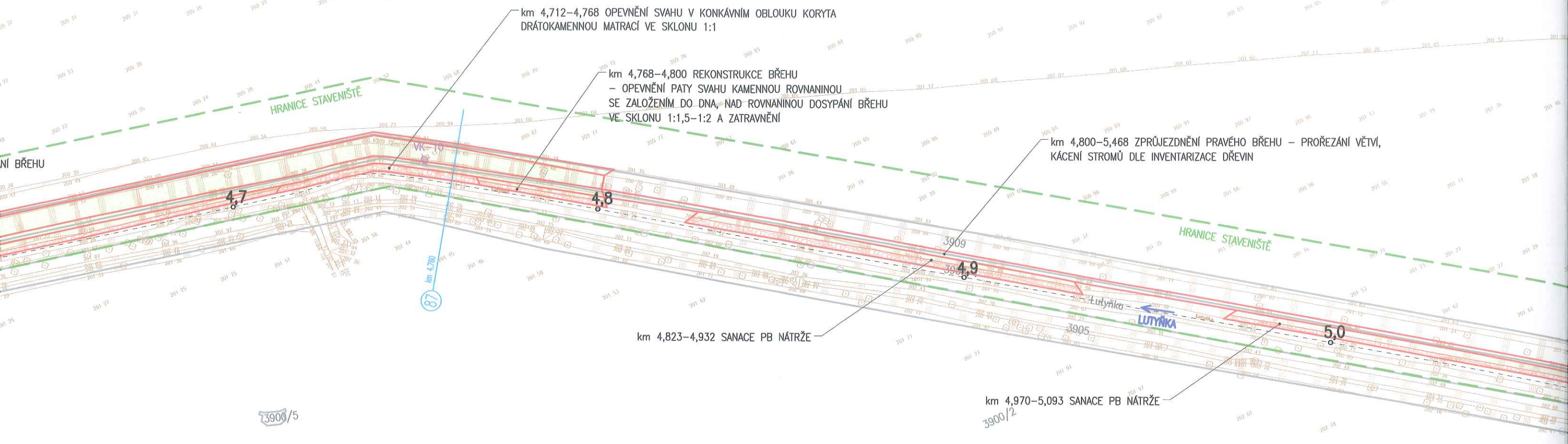
LEGENDA

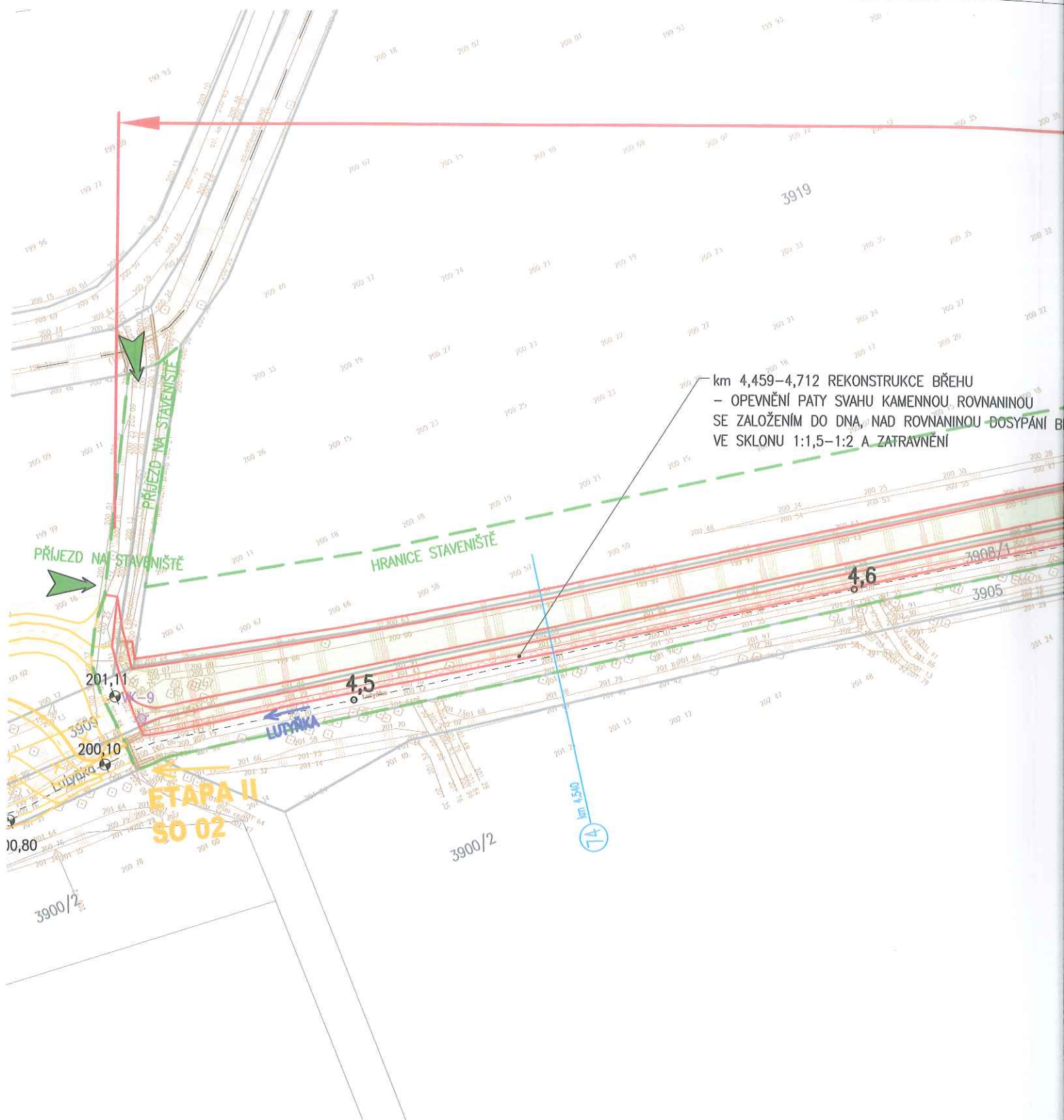
- NÁVRH STAVBY
- SOUVISEJÍCÍ OPATŘENÍ
- ZAMĚŘENÍ
- KATASTRÁLNÍ MAPA
- HRANICE STAVENIŠTĚ
- OSA TOKU SE STANIČENÍM

- VYBRANÉ PŘÍČNÉ ŘEZY (VZOROVÉ)
- GEOL. SONDA S OZNAČENÍM
- ZATRAVNĚNÍ
- KAMENNÝ ZÁHOZ A ROVNANINA

<p>Ing. Jerzy Nowak</p> <p>Hydroidea</p> <p>Projekty vodního stavitelství</p>		<p>Ing. Jerzy Nowak</p> <p>Škrbeňská 1751, 739 34 Šenov</p> <p>tel: 776 023 980</p> <p>e-mail: nowak@hydroidea.cz</p> <p>www.hydroidea.cz</p>	
Vpracoval: Mgr. Maryla Nowaková		Zakázkové č.: 13.049	
Kontroloval: Ing. Jerzy Nowak		Verze výkresu: 140424	
Akce: "Lutyňka, Bohumín – Nová Ves, ř. km 3,071–5,717, ochrana obce proti velkým vodám"		Stupeň: DUR	Datum: 04/2014
I. etapa – protipovodňová opatření technického charakteru		Měřítko: 1:1000	Výtisk č.:
Příloha: Celkový situační výkres SO 03		Č.příl.: C.2/2	

SO 03 SANACE PRAVÉHO BŘEHU A BŘEHOVÝCH NÁTRŽÍ V km 4,450-5



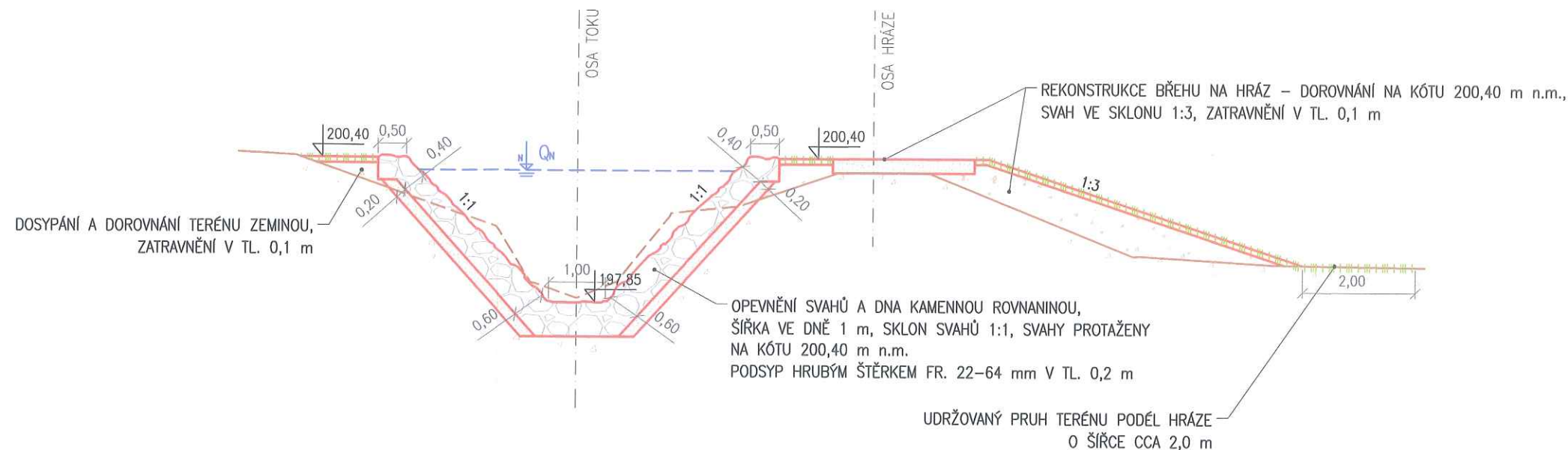


TRUKCE BŘEHU NA HRÁZ

ÚSEK km 3,320-3,330 - "ŠKRTÍČÍ" PROFIL 1:100

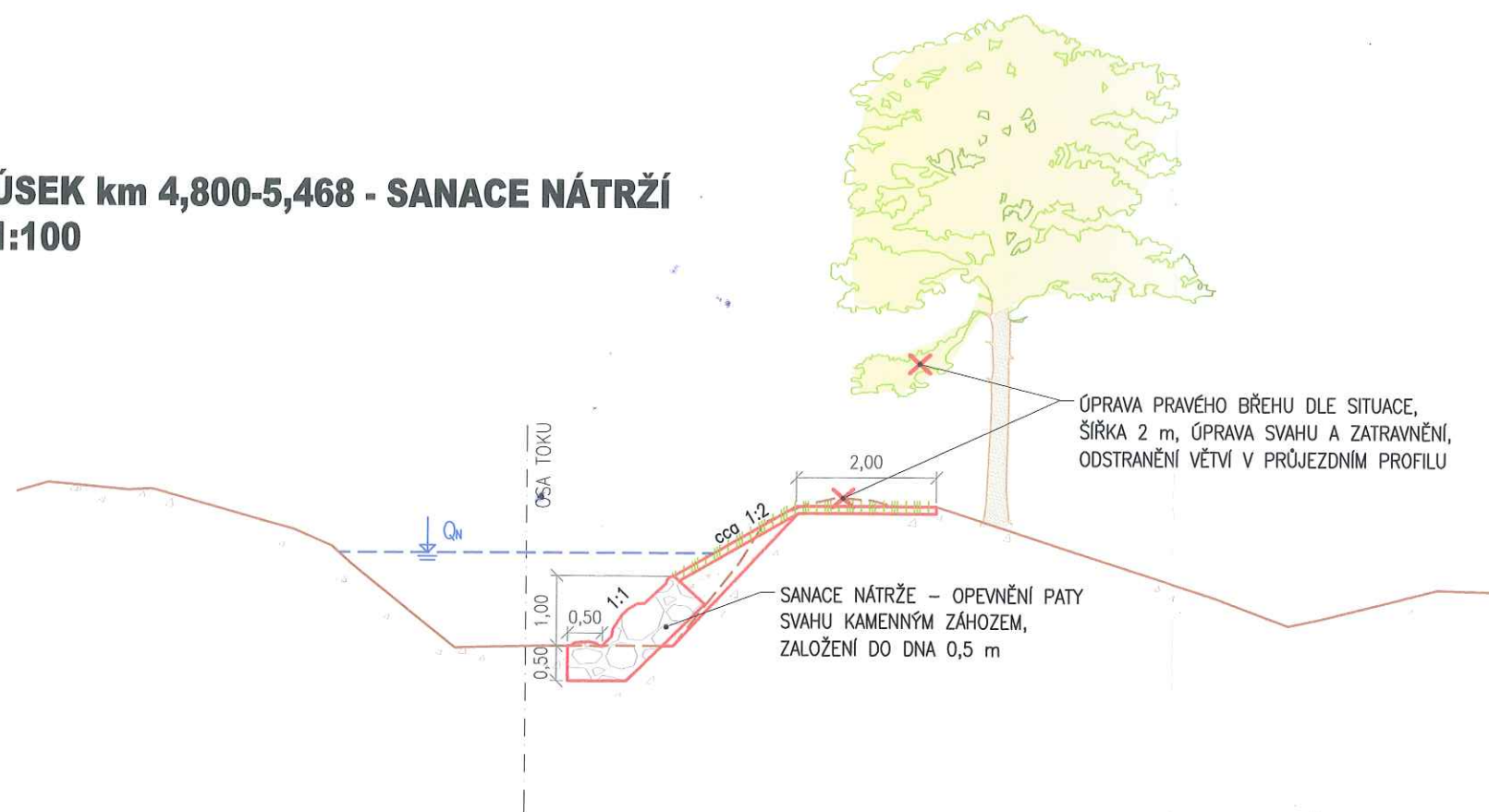
DOROVNÁNÍ KORUNY HRÁZE DLE SITUACE NA KÓTU 200,40 m n.m.,
ŠÍŘKA KORUNY HRÁZE 3,0 m, ZPEVNĚNÍ KORUNY V ŠÍŘCE 2,5 m,
ZPRŮJEZDNĚNÍ KORUNY - VYKÁCENÍ KEŘŮ

UDRŽOVANÝ PRUH TERÉNU PODÉL HRÁZE
O ŠÍŘCE CCA 2,0 m



ÚSEK km 4,800-5,468 - SANACE NÁTRŽÍ 1:100

2 m,
2,5,

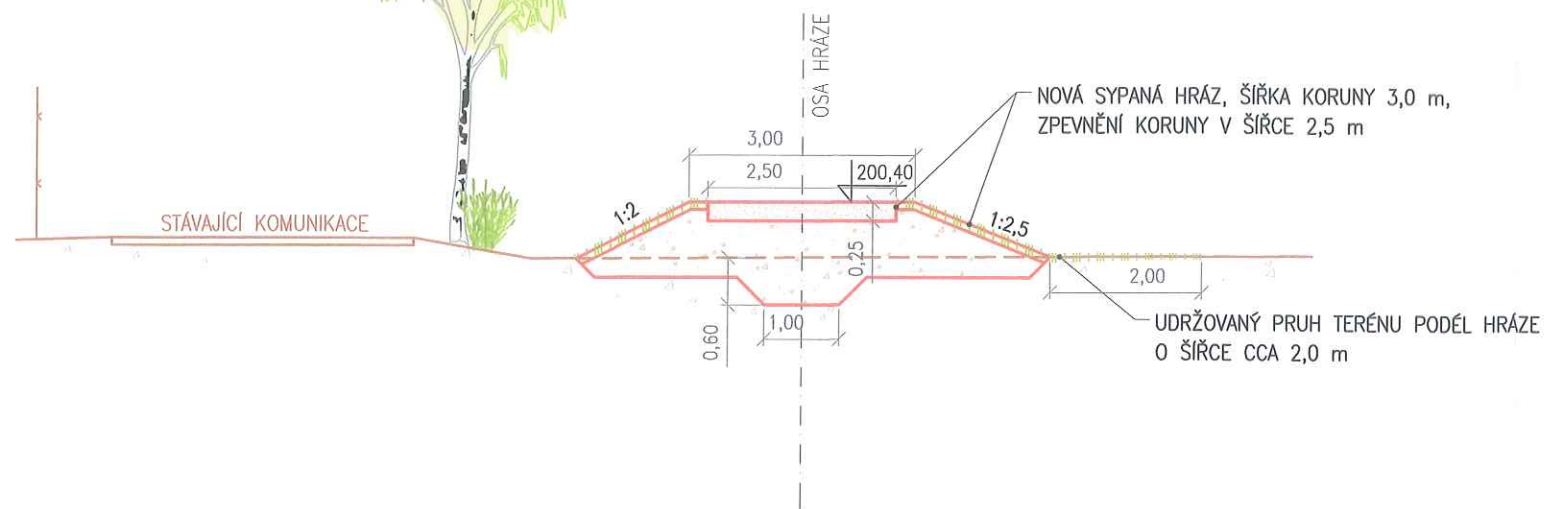


202107/001172/2014 [07]
Lesy České republiky, s.p.
se sídlem Přemyslova 1105/19, Nový Hradec Králové
500 08 Hradec Králové
IČ: 42196451, DIČ: CZ42196451
Lesní správa Ostrava
Těšínská 993, 739 34 Šenov

<p>Ing. Jerzy Nowak Hydroidea Projekty vodního stavitelství</p>		<p>Ing. Jerzy Nowak Škrbeňská 1751, 739 34 Šenov tel: 776 023 980 e-mail: nowak@hydroidea.cz www.hydroidea.cz</p>	
<p>Vypracoval: Mgr. Maryla Nowaková</p>		<p>Zakázkové č.: 13.049</p>	
<p>Kontroloval: Ing. Jerzy Nowak</p>		<p>Verze výkresu: 140424</p>	
<p>Akce: "Lutyňka, Bohumín - Nová Ves, ř. km 3,071-5,717, ochrana obce proti velkým vodám"</p>		<p>Stupeň: DUR</p>	<p>Datum: 04/2014</p>
<p>I. etapa - protipovodňová opatření technického charakteru</p>		<p>Měřítko: 1:100</p>	<p>Výtisk č.:</p>
<p>Příloha: Vzorové příčné řezy SO 01, SO 03</p>		<p>Č.příl.: D.2/3</p>	

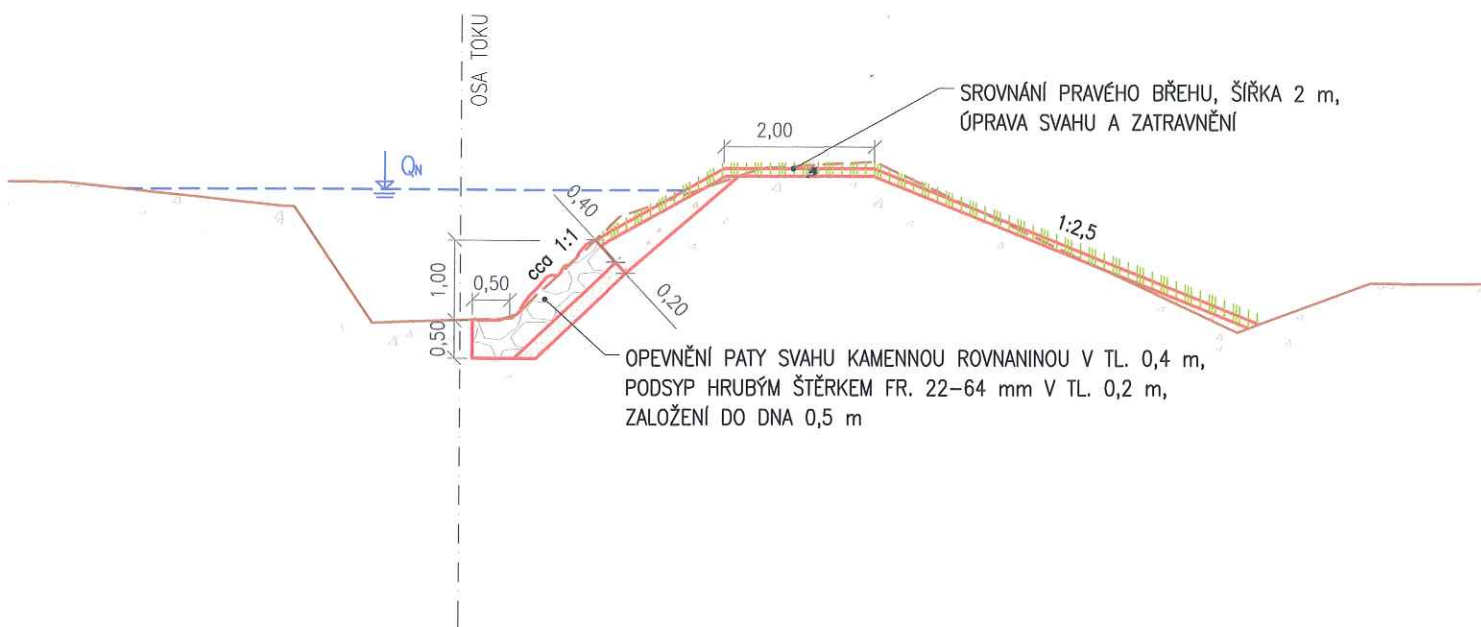
VZOROVÉ ŘEZY - SO 01

ÚSEK km 3,071-3,125 - NOVÁ SYPANÁ PB HRÁZ
1:100



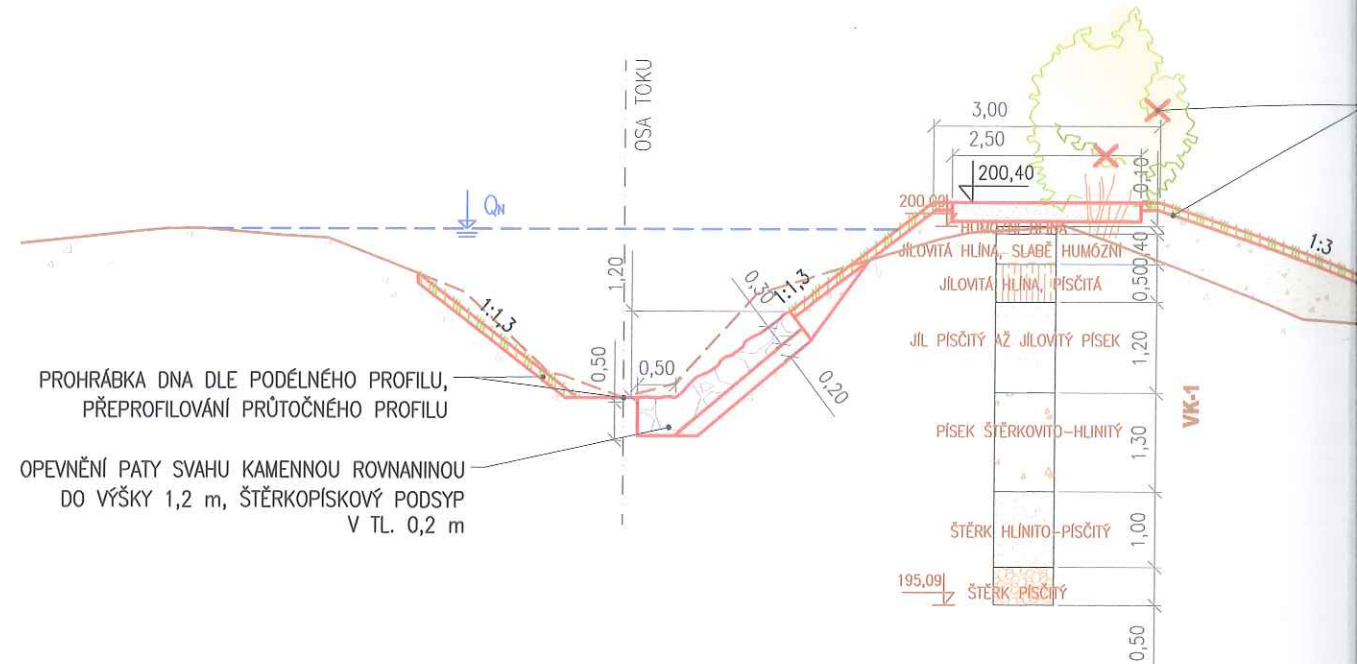
VZOROVÉ ŘEZY - SO 03

**ÚSEK km 4,459-4,712 A 4,768-4,800 - OPEVNĚNÍ SVAHU KAMENNOU ROVNANINOU
1:100**

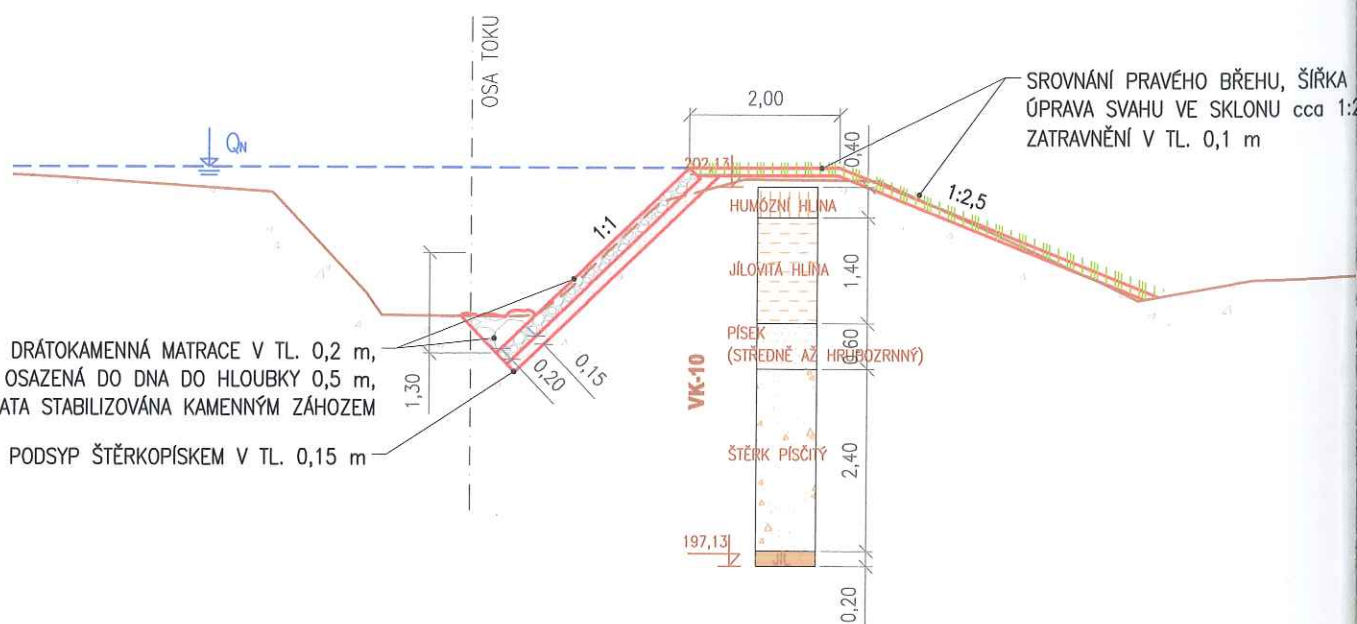


ÚSEK km 3,116-3,340 - ÚPRAVA A PŘEPROFILOVÁNÍ KORYTA, REKONST
1:100

V ÚSEKU km 3,116-3,230 BEZ PROHRÁBKY DNA A ZÁSAHU DO LEVÉHO BŘEHU



ÚSEK km 4,712-4,768 - OPEVNĚNÍ SVAHU DRÁTOKAMENNOU MATRACÍ
1:100



ETAPA I

SO 01
REKONSTRUKCE A DOPLNĚNÍ
PB HRÁZE V KM 3,071 - 3,340

ETAPA

SO 02 REVITALIZACE LUTYŇKY A NOVÁ

ODSTRANĚNÍ STAVBY "ÚPRAVA LUTY

